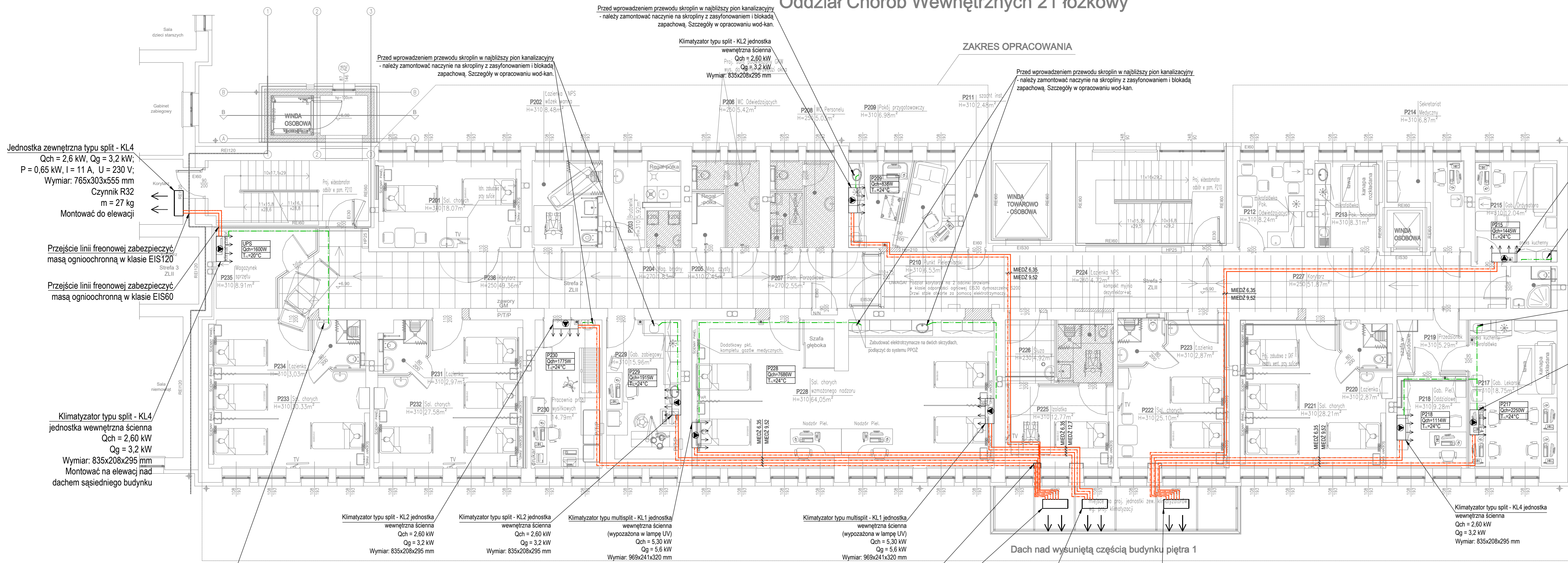


Oddział Chorób Wewnętrznych 21 łóżkowy

ZAKRES OPRACOWANIA



LEGENDA

- rury instalacji freonowej (zasilanie + powrót)
- - - skropliny
- ↓ ↓ jednostka zewnętrzna klimatyzacji typu SPLIT
- ↓ ↓ ↓ ↓ jednostka wewnętrzna klimatyzacji, naścienna
- sterownik naścienny

UWAGI

1. Sterowniki klimatyzacji zamontować na ścianie przy drzwiach wejściowych do pomieszczenia zgodnie z częścią rysunkową.
2. Ze względu na brak możliwości dokładnej inwentaryzacji lokalizacji oraz rzędnych istniejących instalacji, rzędne instalacji należy dopasować w trakcie prac budowlanych.
3. Wszystkie zainstalowane urządzenia i materiały muszą posiadać odpowiednie atesty i dopuszczenia.
4. Projekty branżowe należy rozpatrywać łącznie z innymi branżami oraz opisem technicznym.

OZNACZENIA:

- Qch      moc chłodnicza  
P,U     moc elektryczna, napięcie

Inwestor: SAMODZIELNY PUBLICZNY ZESPÓŁ ZAKŁADÓW OPIEKI ZDROWOTNEJ W ILŻY ul. BODZENTYŃSKA 17, 27-100 ILŻA DZIAŁKA nr 113, 114 OBRĘB 0001 ILŻA		Jednostka projektowa: <b>PROFIL</b> STUDIO ARCHTEKTONICZNE REALIZACJA INWESTYCJI	
Temat projektu: Przebudowa Oddziału Chorób Wewnętrznych w SPZZOZ - Szpital w Ilży		Projektował: mgr inż. Wojciech Nowak nr upr. SLK/2273/PWOS/08	Specjalność: Instalacje sanitarne
Sprawdził: mgr inż. Sabina Gąsiorowska nr upr. SLK/9622/PWBS/21		Podpis: <i>Nowak</i>	Data: 06.2024
Nazwa rysunku: <b>RZUT PIĘTRA 2 - INSTALACJA KLIMATYZACJI</b>		Opracował: mgr inż. Krzysztof Kander	Specjalność: Instalacje sanitarne
stadium <b>PW</b>		nr rys. <b>IKL-01</b>	Skala: <b>1:100</b>
			Rev.: <b>0</b>